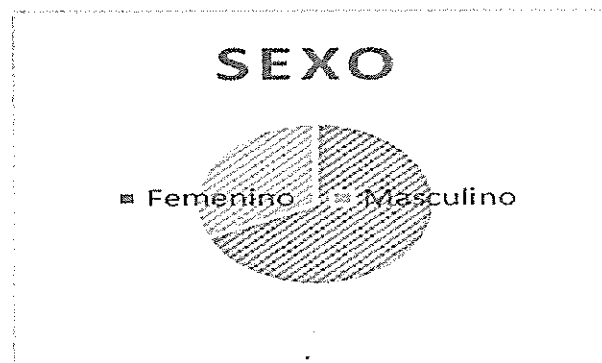




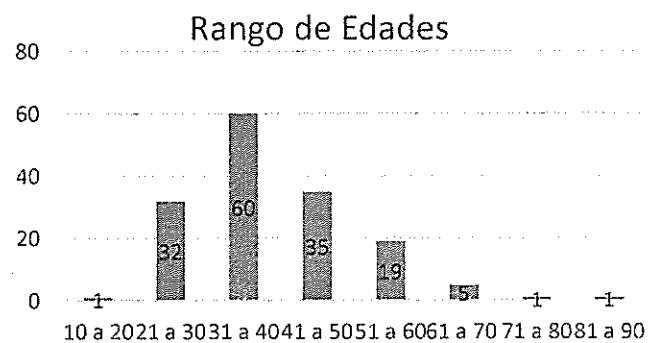
INSTITUTO SALVADOREÑO
DEL SEGURO SOCIAL

**PACIENTES CON ESCLEROSIS MÚLTIPLE VISTOS EN CONSULTA EXTERNA DE
NEUROLOGIA DEL
HOSPITAL POLICLINICO ARCE**

| SEXO | FRECUENCIA |
|-----------|------------|
| FEMENINO | 105 |
| MASCULINO | 49 |
| TOTAL | 154 |



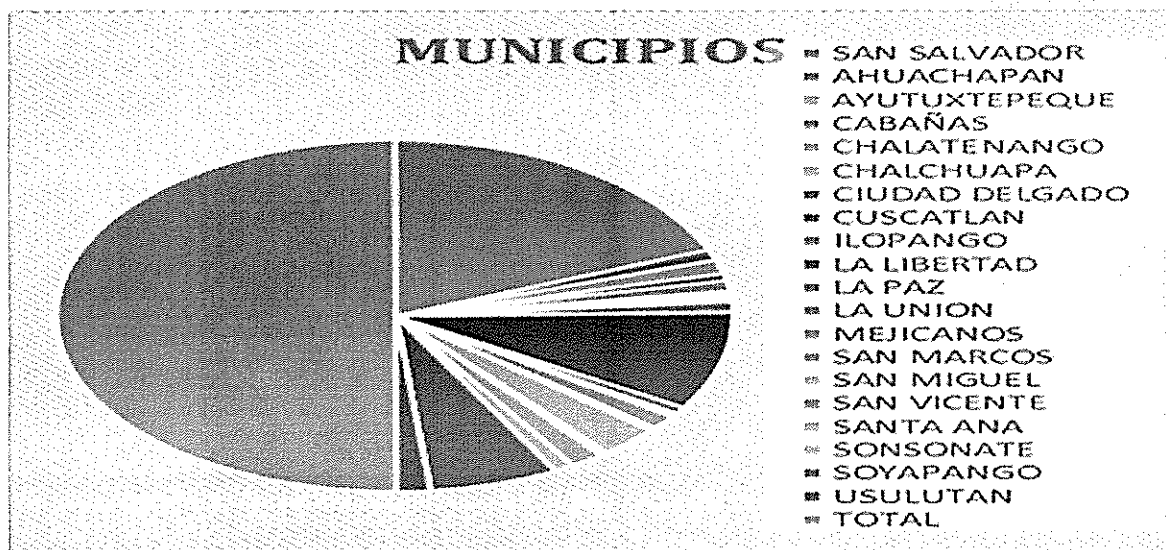
| RANGO DE EDAD | Cantidad |
|---------------|----------|
| 10 a 20 | 1 |
| 21 a 30 | 32 |
| 31 a 40 | 60 |
| 41 a 50 | 35 |
| 51 a 60 | 19 |
| 61 a 70 | 5 |
| 71 a 80 | 1 |
| 81 a 90 | 1 |
| TOTAL | 154 |





INSTITUTO SALVADOREÑO
DEL SEGURO SOCIAL

| | |
|----------------|-----|
| SAN SALVADOR | 58 |
| AHUACHAPAN | 3 |
| AYUTUXTEPEQUE | 4 |
| CABAÑAS | 2 |
| CHALATENANGO | 3 |
| CHALCHUAPA | 1 |
| CIUDAD DELGADO | 1 |
| CUSCATLAN | 1 |
| ILOPANGO | 3 |
| LA LIBERTAD | 28 |
| LA PAZ | 2 |
| LA UNION | 1 |
| MEJICANOS | 4 |
| SAN MARCOS | 1 |
| SAN MIGUEL | 9 |
| SAN VICENTE | 1 |
| SANTA ANA | 5 |
| SONSONATE | 3 |
| SOYAPANGO | 19 |
| USULUTAN | 5 |
| TOTAL | 154 |





INSTITUTO SALVADOREÑO
DEL SEGURO SOCIAL

TRATAMIENTOS DISPONIBLES EN EL ISSS

Los medicamentos que se utilizan en esta Especialidad son los siguientes.

Listado oficial de medicamentos

- ✓ Metilprednisolona
- ✓ Interferón Beta 1 a
- ✓ Interferón Beta 1 b
- ✓ Mitoxantrona
- ✓ Medicamentos no incluidos en el Listado Oficial y que su aprobación depende de cumplir protocolo y Farmacoterapia
- ✓ Fingolimod
- ✓ Natalizumab


Dra. Romy Magdalena Castro de Escobar
Jefe de Neurología - Hospital Policlínico Arce
Instituto Salvadoreño del Seguro Social

